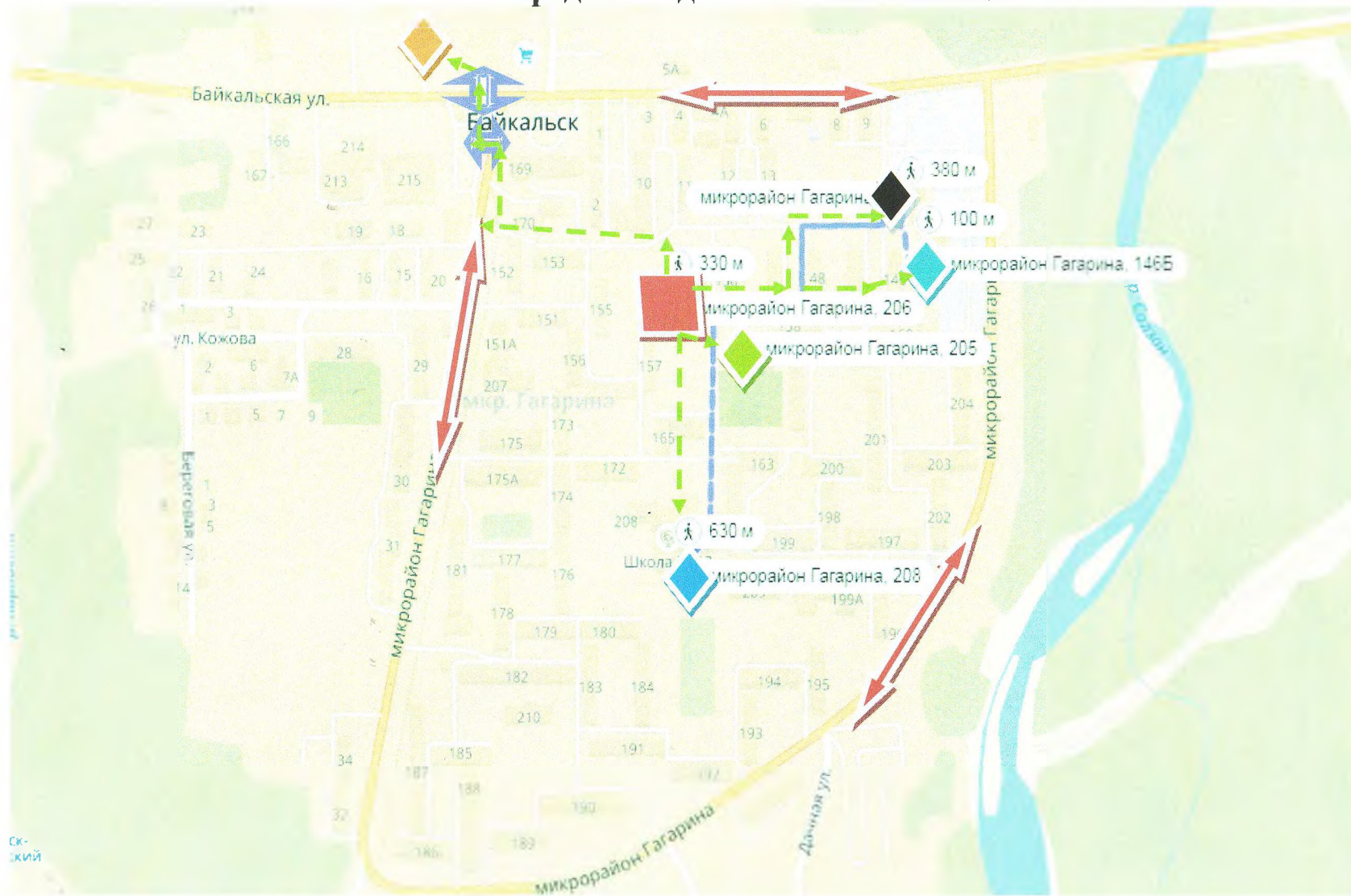
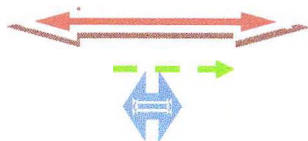


III. План-схемы учреждения.

Схема №1

Район расположения учреждения, путей движения транспортных средств и детей на местности.





- Автомобильная дорога с двусторонним движением
- Пешие маршруты воспитанников
- Пешеходный переход

- Школа №12
- Дом детского творчества
- Школа Искусств
- Городская библиотека
- Спорткомплекс
- ОГКУСО ЦПД , Гагарина, 206

Схема №2 Организация дорожного движения на прилегающей к учреждению территории, расположение на местности парковочных мест.

